



# SABIEDRĪBAS VIRZĪTA VIETĒJĀ ATTĪSTĪBA

7.04.2021.

LEADER PIEEJA, LĪDZDALĪBA UN  
VIETĒJO KOPIENU PADARĪTAIS



Kultūras ministrija



Sabiedrības integrācijas  
fonds

*Prezentācija sagatavota ar finansiālu atbalstu no  
Sabiedrības integrācijas fonds no Kultūras ministrijas  
piešķirtajiem Latvijas valsts budžeta līdzekļiem.*

Anita Seļicka  
Latvijas Lauku foruma izpilddirektore

Vietējās rīcības grupu pārstāves

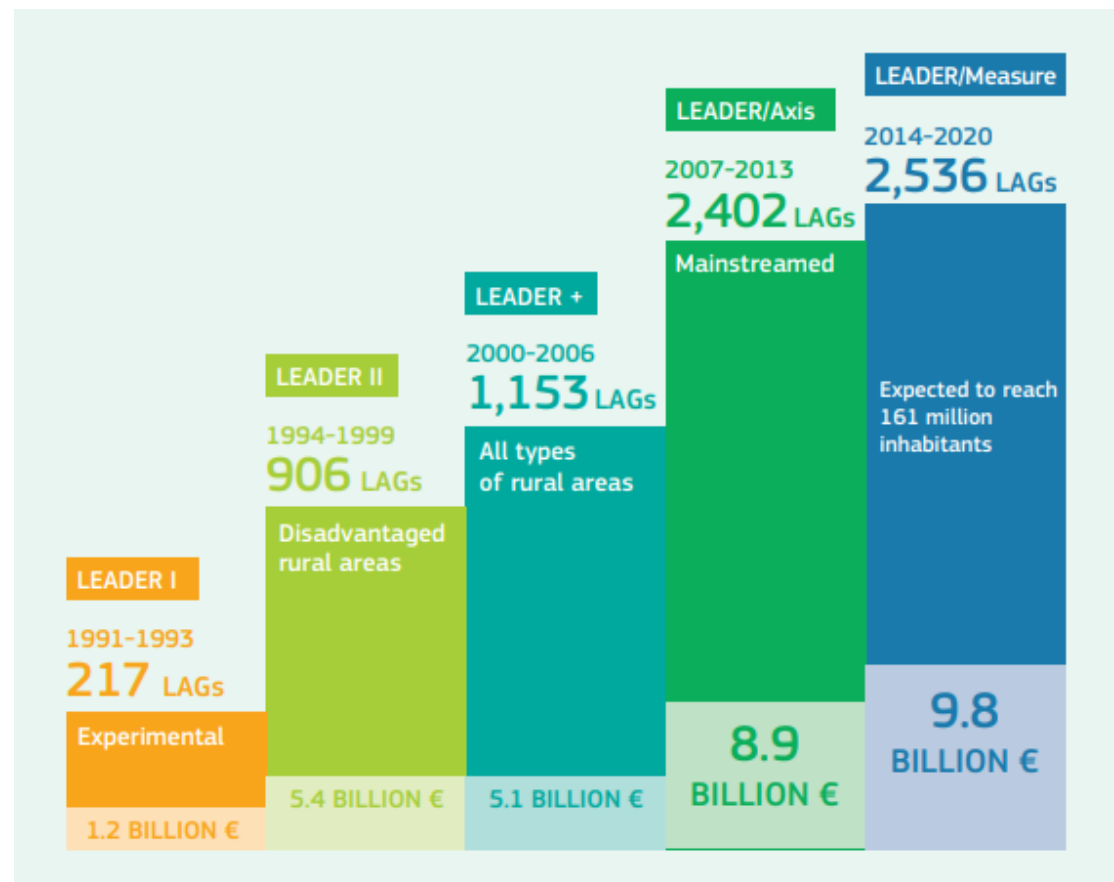
Inga Krekele

Ilvija Ašmane

Līga Švānberga

# SABIEDRĪBA VIRZĪTA VIETĒJĀ ATTĪSTĪBAS (SVVA) EIROPĀ

4 FONDI:  
ELFLA, ERAF, EJZF, ESF



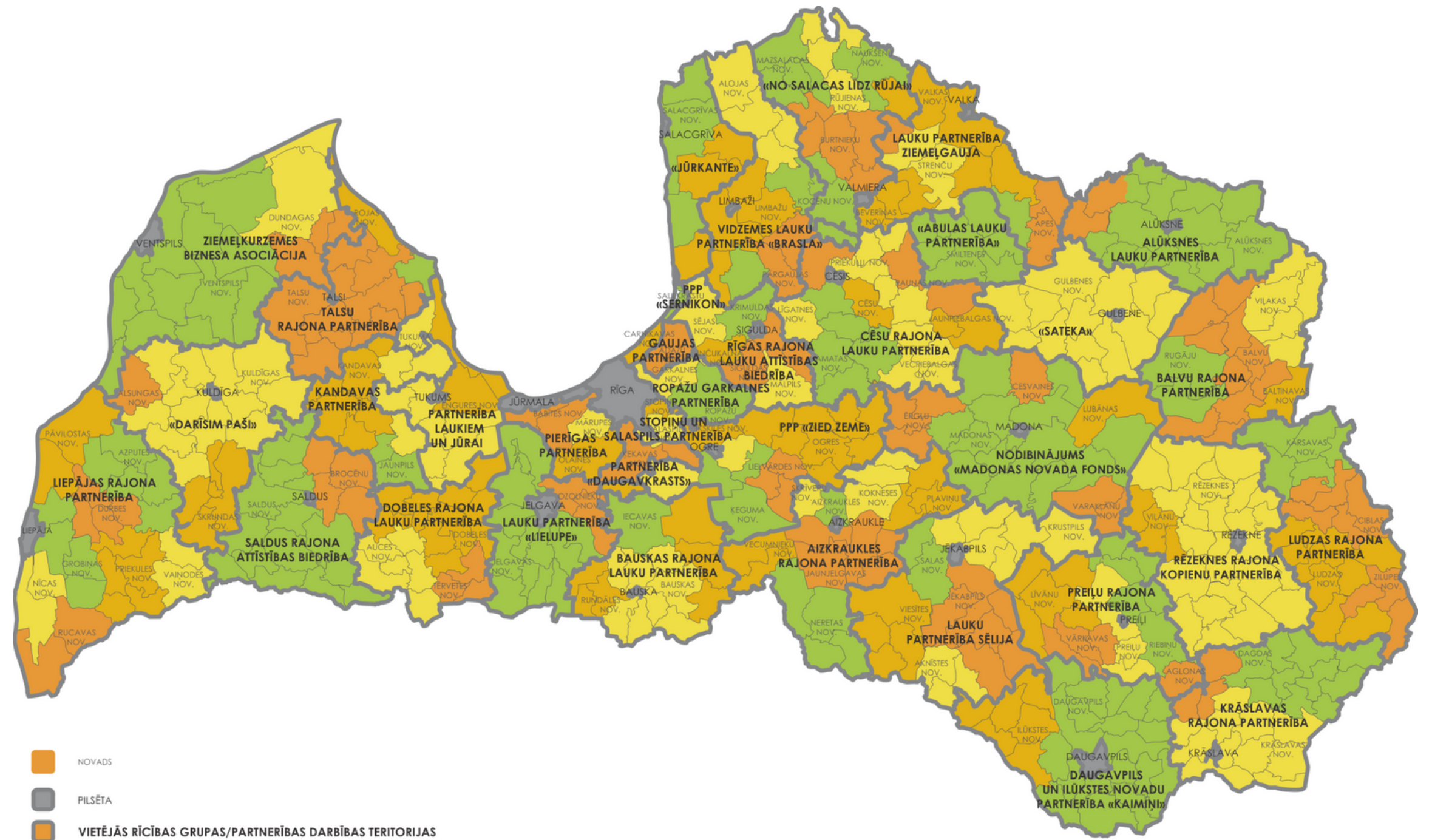
ELFLA dažādos plānošanas periodos



# 35 VIETĒJĀS RĪCĪBAS GRUPAS (VRG) VISĀ LATVIJĀ, T.SK. 6 ZVRG

VRG ir lauku **iedzīvotāju, organizāciju, uzņēmēju un pašvaldību** apvienības, kas darbojas noteiktā lauku teritorijā.

- rūpējas par efektīvas sabiedrības virzītas vietējās attīstības **stratēģijas īstenošanu**,
- pārstāv iedzīvotāju intereses,
- rūpējas par attīstības jautājumiem vietējā līmenī



<https://laukuforums.lv/lv/vrg-karte-2>

\* ZM DATI UZ 31.12.2020.

# 2857 PROJEKTI\*

1228 VIETĒJĀS EKONOMIKAS STIPRINĀŠANAI  
1629 INICIATĪVAS VIETAS POTENCIĀLA  
ATTĪSTĪBAI

Biedrība "Mēs-Jaunaucei"

Digitālie rīki inovatīviem pakalpojumiem Jaunauces pilī

VRG "Saldus rajona attīstības biedrība"

19 969.36 EUR, t.sk. 17 972.42 EUR ELFLA

**SIA LINDEN**

"Šūšanas darbnīcas pilnveidošana Alūksnes novadā"

VRG "Alūksnes lauku partnerība"

45 177 EUR, t.sk. 31 624 EUR ELFLA

# APSTIPRINĀTAJOS PROJEKTOS PLĀNOTS RADĪT

# 2651 DARBA VIETAS

IZVEIDOTAS 446 (261% NO PERIODĀ PLĀNOTĀ)





**Pamatlīdzekļi**

**Pakalpojumi**

**Ražošana**

**Būvniecība**

**Tūrisms**

**Sports, atpūta**

**Mežsaimniecība**

**Tirdzniecības vietas**

**Cits**



0 250 500 750 1,000 1,250

SIA Ji FOOD  
Multifunkcionālais centrs Striķu 15  
VRG "Saldus rajona attīstības biedrība"  
71 311 EUR, t.sk. 349918 EUR ELFLA

# EKONOMIKAS STIPRINĀŠANA

# PAKALPOJUMU

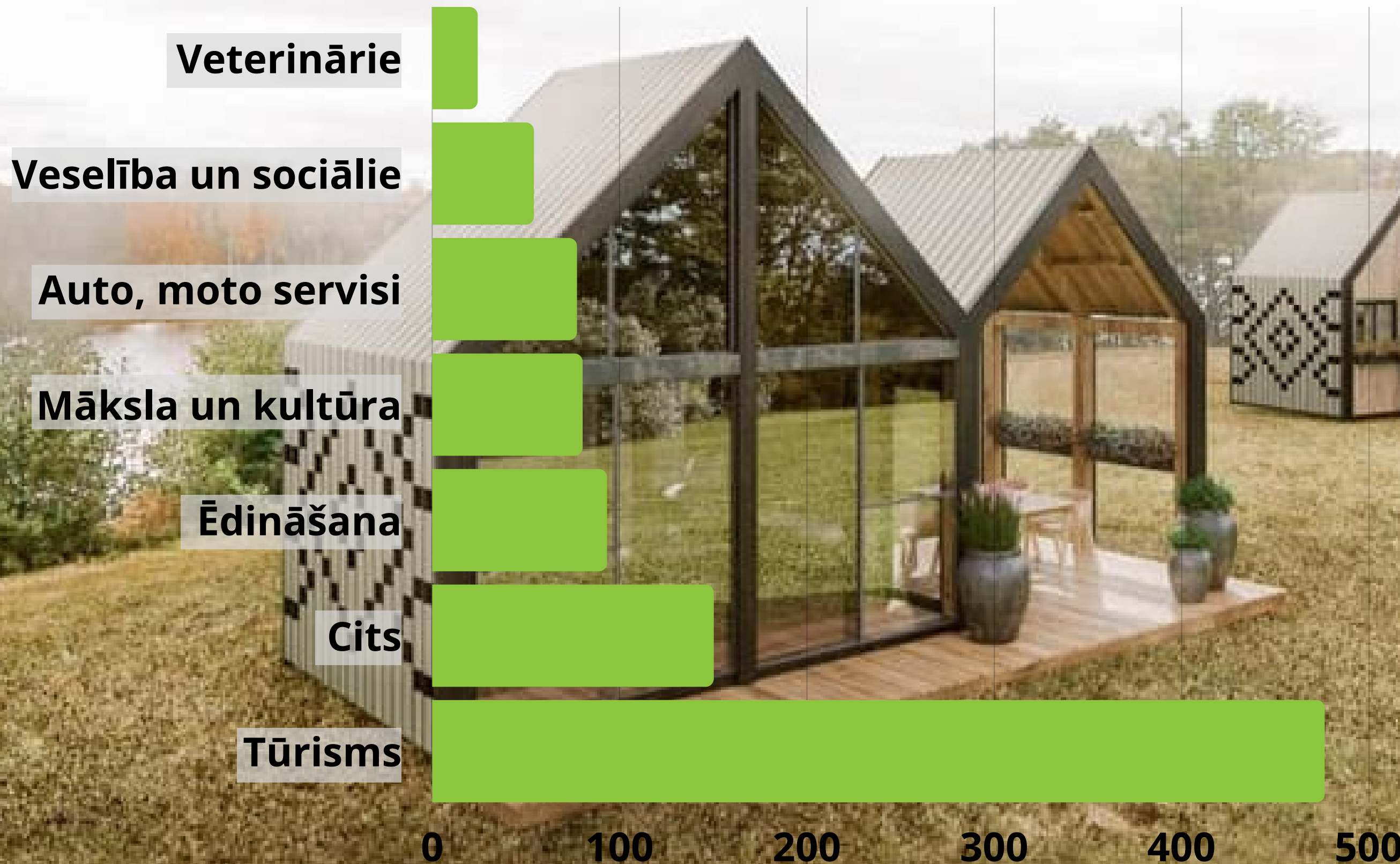
# UZSĀKŠANA VAI ATTĪSTĪŠANA

SIA PAZUST LATGALĒ

Laikmetīgas atpūtas vietas izveidošana ceļotājiem Krāslavas novadā

VRG "Krāslaas rajona partnerība"

88 347 EUR, t.sk. 48 870.17 EUR ELFLA



Z/S LIEPKALNS

Graudaugu pārstrādes ceha izveide Rēzeknes novadā

VRG "Rēzeknes rajona kopienu partnerība"

54 000 EUR, no tiem 31 500 ELFLA

# RAŽOŠANAS

## UZSĀKŠANA VAI ATTĪSTĪŠANA

Amatniecība

Cits

Koka izstrādājumi

Mājražošana

Pārtika





**KRĀSLAVAS NOVADA DOME**

„Laimes muzeja” ēkas pielāgošana un rekreācijas objekta izveidošana Indras pagastā

VRG "Krāslavas lauku partnerība"

62 691 EUR, t.sk. 40 416 EUR ELFLA

# SABIEDRISKĀ LABUMA INICIATĪVAS

Izglītība

Kultūrvēsturiskā mantojuma saglabāšana

Sabiedrības iesaistīšanās veicināšana

Labiekārtota teritorija

0 500 1000 1500 2000 2500



# 51 STARPTAUTISKS UN STARPTERRITORIĀLS PROJEKTS

**Veiksmīgs sociālais uzņēmējs lauku teritorijā**

Partnerība "Daugavkrasts", "Sateka", "Lauku partnerība "Lielupe", Pierīgas Partnerība, Darīsim paši!

**VIĻAKAS NOVADA PAŠVALDĪBA**

Pieejamības nodrošināšana Viļakas ezera salai

VRG "Ziemeļlatgales partnerība"

71 297,21 EUR, t.sk. 27 000 EUR ELFLA

# **PAŠVALDĪBU ĪSTENOTIE PROJEKTI (ELFLA UN EJZF)\***

**86 VIETĒJĀS EKONOMIKAS STIPRINĀŠANAI  
1506 INICIATĪVAS VIETAS POTENCIĀLA ATTĪSTĪBAI**

**DARBS VRG PADOMĒS  
UN IKDIENAS DARBĀ**

\* LLF DATI NO 31.07.2020.

# Lauku telpa – LEADER pieejas īstenošana (10% no ELFLA)

Integrēti arī pamatpakalpojumi,  
nelauksaimnieciskās aktivitātes

## LEADER 2023+

### Atbalsts SVVA stratēģiju īstenošanai

85%

līdz 15%

80%

20%

#### Vietējās ekonomikas stiprināšanas iniciatīvas (vismaz 50%)

Nelauksaimnieciskās uzņēmējdarbības radīšana, attīstība, t.sk. tūrisms (apgrozījums līdz 150 000 EUR/gadā)

Lauksaimniecības produktu pārstrāde (apgrozījums līdz 150 000 EUR/gadā)

Tirdzniecības vietas izveide/labiekārtošana (apgrozījums līdz 150 000 EUR/gadā)

Darbinieku produktivitātes kāpināšana (apgrozījums līdz 150 000 EUR/gadā)

#### Vietas potenciāla attīstības iniciatīvas

Teritorijas sakārtošana pakalpojumu pieejamībai, kvalitātei un sasniedzamībai, t.sk.:

Dabas un kultūras objektu sakārtošana

Sabiedrisko aktivitāšu dažādošana

Starpteritoriālā un starpvalstu sadarbība

#### Atbalsts zaļā iepirkuma nodrošināšanai un veicināšanai

Infrastruktūra uzglabāšanai, loģistika, veicinoši pasākumi

Atbalsts pieejams, ja tas ir apstiprināts kā VRG stratēģijas stratēģiskais projekts

#### VRG darbības nodrošināšana un aktivizēšana

VRG darbības nodrošināšana (algas un tehniskais nodrošinājums)

Teritorijas aktivizēšana (semināri, apmācības, pirmsprojektu iesniegšanas konsultācijas u.c.)

\* ZM INFORMĀCIJA

# JAUNAS INICIATĪVAS LEADER IETVARĀ

VIENKĀRŠOTA  
ADMINISTRĒŠANA

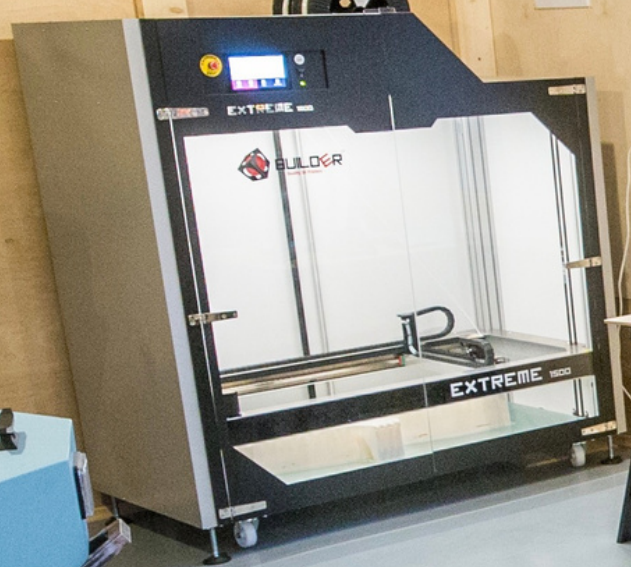
- **UZŅĒMĒJDARBĪBAS UZSĀKŠANA**
- **ATBALSTS UZŅĒMĒJIEM LĪDZ 150 000 EUR UN KOOPERATĪVĀM SABIEDRĪBĀM**

- **VIEDO CIEMU INICIATĪVAS**
- **JAUNIEŠU INICIATĪVU ATTĪSTĪBAS PROJEKTI**

**#ViedaisCiems**

- **LEADER "ZAĻAIS KURSS" (RAŽOŠANAS, UZGLABĀŠANAS VIETAS, LOGISTIKA, ATBALSTS SADARBĪBAI)**

- Jauns skats uz izaicinājumiem un iespējām. Rast **JAUNUS RISINĀJUMUS** ilgtermiņā (un turpināt esošo labo praksi)
- **LAUKU IEDZĪVOTĀJI** - lēmumu pieņēmēji, mērķu noteicēji un darītāji. Patiesa līdzdalība.
- Izmantot Eiropas **SNIEGTĀS IESPĒJAS** multifondu pieejai visā Latvijā - lokalizējot rīcību atbilstoši teritorijas vajadzībām



**SIA Zeltiņi**

Atvērta tipa dizaina darbnīcas izveide inovatīvu produktu radīšanai  
unlielformāta 3D drukas pakalpojumu sniegšanai

VRG "Abulas Lauku partnerība"

24 150 EUR, t.sk. 16 905 EUR ELFLA

# LEADER PIEVIENOTĀ VĒRTĪBA

- IESPĒJA DAŽĀDĀM TERITORIJĀM UN SEKTORIEM **SADARBOTIES RĪKOJOTIES, STRATĒGISKI RISINOT** ESOŠOS IZAICINĀJUMUS
- SAVSTARPĒJA **KAPACITĀTES SPĒCINĀŠANA**
- **JAUNAS PIEEJAS UN ATTĪSTĪBAS VIRZIENI** - SADARBĪBAS TĪKLI, UZSĀCĒJI, KLĀSTERI, INOVĀCIJU BROKERI, ZINĀŠANA, PILSĒTU VRG UTT.
- **INTEGRĒTA PIEEJA** - DAUDZVEIDĪGS FINANŠU MODELIS UN ĪSTENOTĀJI. SOCIĀLĀ KOHĒZIJA UN INTEGRĀCIJA
- **UZTICĪBA, LĪDZDALĪBA UN ATBILDĪBA**

EIROPAS ILGTERMIŅA  
VĪZIJA LAUKU TERTORIJĀM,  
T.SK. RĪCĪBAS PLĀNS  
POLITIKU ĪSTENOŠANĀ  
LATVIJĀ?



# LATVIJAS LAUKU KOPIENU PARLAMENTS

*Stāmeriena, Gulbenes novads*

*2021. gada 16. - 18. jūnijs*

- LAUKU TERITORIJU UNIKALITĀTE (RURAL PROOFING)
- VIEDIE CIEMI, NOTURĪBA UN IDENTITĀTE - PLĀNOŠANA UN RĪCĪBAS VIETĒJĀ LĪMENĪ, SISTĒMĀTISKS DARBS IESAISTEI, METODISKS ATBALSTS
- JAUNIENĀCĒJI LAUKOS UN KOPIENU NOTURĪBA
- DIGITALIZĀCIJA UZŅĒMUMOS UN KOPIENĀS UN ZAĻĀ TRANSFORMĀCIJA
- APDZĪVOTĪBA LAUKOS





## APRITES EKONOMIKA LAUKU REĢIONOS

- PĒTĪJUMS “AIZKRAUKLES RAJONA PARTNERĪBAS TERITORIJĀ **PIEEJAMO BIORESURSU IZMANTOŠANAS POTENCIĀLA NOTEIKŠANA APRITES EKONOMIKAS KONTEKSTĀ**”
- SEMINĀRI UN MĀCĪBAS PAR ENERGOPĀRVALDĪBU U.C.

## OFF-GRID: DIY ATJAUNOJAMĀ ENERĢIJA LAUKU ATTĪSTĪBAI

- **DARBNĪCAS** - SOLĀRĀS SISTĒMAS IZVEIDOŠANA, KINĒTISKĀ ENERĢIJA, PROTOTIPI
- **PLATFORMA** AR DAŽĀDIEM MATERIĀLIEM PAR TO, KĀ IKVIENS **IEDZĪVOTĀJS VAR PATS IZVEIDOT SAULES SISTĒMAS** - VIDEO PAMĀCĪBAS, ROKASGRĀMATA, EKSPERTU MATERIĀLI UTT.

# "ZAĻO" LEADER PROJEKTU PIEMĒRI

- SKRĪVEROS UZSTĀDĪTS **APGAISMOJUMS AP EZERU, KAS DARBOJAS AR SAULES BATERIJĀM**
- SKAISTKALNĒ UN AINAŽOS **IELU APGAISMOJUMS AR SAULES BATERIJĀM**
- BRĪVDIENU MĀJA EMPAGI LIMBAŽU PAGASTĀ AR **ZEMES SILTUMSŪKNI**
- ZVEJNIEKU SAIMNIECĪBA KAIJA **SAULES PANEĻI ZIVJU CEHA** EFEKTĪVĀKAS DARBĪBAS NODROŠINĀŠANAI PĀVILOSTĀ
- LIEPĀJĀ **SAULES PANEĻU DARBINĀMAS ELEKTROUZLĀDES STACIJAS IZVEIDE**



# ZAĻĀ TRANSFORMĀCIJA

- PAŠVALDĪBU ATTĪSTĪBAS DOKUMENTOS IESTRĀDĀT "ZAĻĀ KURSA" VIRZĪBU, SADARBOTIES AR VIETĒJĀM RĪCĪBAS GRUPĀM
- KOPĀ VEICINĀT INOVATĪVAS UN DROSMĪGAS INICIATĪVAS SAVĀS STRATĒGIJĀS
- INFORMĀCIJAS PIEEJAMĪBA UN SABIEDRĪBAS IZPRATNE
- MŪŽIZGLĪTĪBAS PROGRAMMĀ IEKĻAUT "ZAĻĀS" TĒMAS
- KOPĀ JĀSEKMĒ, KA TIEK ATTĪSTĪTAS ENERGOKOPIENAS
- ZAĻAIS PUBLISKAIS IEPIRKUMS UN VIETĒJĀS PĀRTIKAS PIEGĀDES ĶĒDES



Inga Krekele

Daugavpils un Ilūkstes novadu partnerība

KAIMIŅI

**MĒRĶIS - VEICINĀT LĪDZSVAROTU EKONOMISKO UN SOCIĀLO ATTĪSTĪBU SĒLIJAS TERITORIJĀ, AKTIVIZĒJOT SĒLIJAS MAZĀS APDZĪVOTĀS VIETAS – „SALAS”.**

**SEKMĒT UZŅĒMĒJDARBĪBAS UN DARBA TIRGUS ATTĪSTĪBU REĢIONĀLĀ LĪMENĪ, KĀ ARĪ KOPĒJO REĢIONA ATPAZĪSTAMĪBU NACIONĀLĀ UN STARPTAUTISKĀ LĪMENĪ. UZLABOT „SALU” EKONOMISKO POTENCIĀLU KONKURĒTSPĒJĪGU TŪRISMA PRODUKTU UN KOPĒJA MĀRKETINGA ATTĪSTĪBAI, KAM PAMATĀ IR TRADICIONĀLĀS VĒRTĪBAS UN VIENOTA KONCEPCIJA.**

# REZULTĀTI

- **ATPAZĪSTAMĪBA, UZTICAMĪBA**
- **SADARBĪBA** AR LAUKU CEĻOTĀJU (MĀJAS KAFEJNĪCU DIENAS)
- BIEDRĪBA «KOPIENU SADARBĪBAS TĪKLS – «**SĒLIJAS SALAS**»»
- **EKONOMISKĀ AKTIVITĀTE**, piemēram: Dvietes meiteņu kafijas pauzes
- KOPIENU IZAUGSMES **KATALIZATORS** (SIF)

## SECINĀJUMS

MAZĀS LAUKU KOPIENAS DARA, JA TĀM ĻAUJ UN NEDAUDZ ATBALSTA

# MAZĀS LAUKU KOPIENAS

- **MAINĀS** – NĀK JAUNA PAAUDZE (KALDABRUŅA)
- SAGaida **LĪDZVĒRTĪGU KOMUNIKĀCIJU** AR PAŠVALDĪBU
- **GATAVAS UZŅEMTIES** PAŠVALDĪBAS **DELEGĒTĀS FUNKCIJAS**

## KĀ PAŠVALDĪBAS VAR SADARBOTIES AR VRG UN IZMANTOT RESURSUS

- **MAZIE KOPIENU PROJEKTU KONKURSI**
- KONSULTĀCIJAS, PADOMS **LĪDZDALĪBAS BUDŽETA VEIDOŠANĀ** UN PIETEIKUMU IZSTRĀDĒ
- **ATBALSTS IEDZĪVOTĀJU PADOMJU VEIDOŠANĀ UN DARBĪBĀ**  
(SEVIŠĶI KOPIENĀS, KAS IR TĀLU NO CENTRIEM)



MĒRĶIS -  
**STIPRINĀT DEMOKRĀTIJAS KULTŪRU UN PILSONISKO  
APZIŅU, ĪSTENOJOT IEDZĪVOTĀJU LĪDZDALĪBAS  
PASĀKUMUS UN IZGLĪTOJOŠAS AKTIVITĀTES.**

2020. GADA 1. OKTOBRIS – 2023. GADA 28. FEBRUĀRIS

- PROJEKTA ATKLĀŠANAS PASĀKUMS -VIZĪTKARTE
- NOVADA IEDZĪVOTĀJU ANKETĒŠANA, ANKETU APKOPOŠANA UN PĒTĪJUMA VEIKŠANA
- APKAIMES IDEJU DARBNĪCAS 16 PAGASTOS
- PILSONISKĀS IZGLĪTĪBAS NODARBĪBAS DEMOKRĀTIJAS KOMPETENCES CELŠANAI
- NOVADA IEDZĪVOTĀJU FORUMS
- DEMOKRĀTIJAS FESTIVĀLS BRĪVĀ DABĀ
- MĀJAS LAPAS IZVEIDE

# AKTUĀLI SADARBĪBAI

- AKTĪVA UN PASTĀVĪGA SADARBĪBA AR PAŠVALDĪBĀM **LEADER SADARBĪBAS PROJEKTU REALIZĒŠANĀ, VIETĒJO RAŽOTĀJU ATBALSTS, TŪRISMA ATTĪSTĪBA, KULTŪRVĒSTURISKĀ MANTOJUMA SAGLABĀŠANA UN ATJAUNOŠANA**
- IEDZĪVOTĀJU ANKETĒŠANAS REZULTĀTS, PĒTĪJUMS – TĒMU NOTEIKŠANA APKAIMES IDEJU DARBNĪCĀM PAGASTOS, **ATBALSTA DOKUMENTS PAŠVALDĪBAI**
- ŠOBRĪD - **VEICINĀT IEDZĪVOTĀJU IESAISTI PILSONISKAJĀS AKTIVITĀTĒS – TIEŠSAISTES DEBATES «IEDZĪVOTĀJI UN NĀKOTNES POLITIKAS VEIDOTĀJI»**
- CITAS SADARBĪBAS AKTIVITĀTES SINERĢIJAS VEIDOŠANAI STARP VRG UN PAŠVALDĪBĀM





# Paldies!

info@laukuforums.lv  
@laukuforums  
laukuforums.lv